

習志野市藤崎5丁目

建築条件付売地 全3区画

1,8880万円より

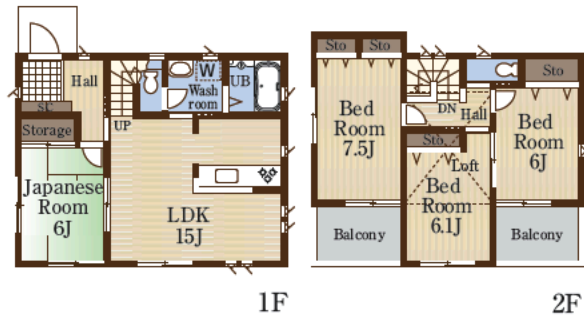
全区画整形地



藤崎小・第五中学区



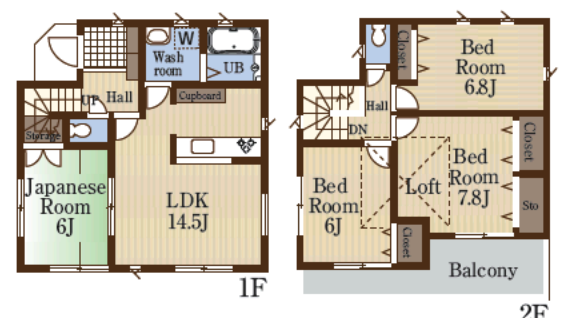
No.1 4LDK+ロフト
参考プラン +カースペース
■土地面積／99.95㎡(30.23坪)
■土地価格／1,880万円
■建物面積／96.05㎡(29.05坪)
■建物価格／1,500万円(税込)



お支払い例 借入金3,380万円の場合

月々 **88,113円**

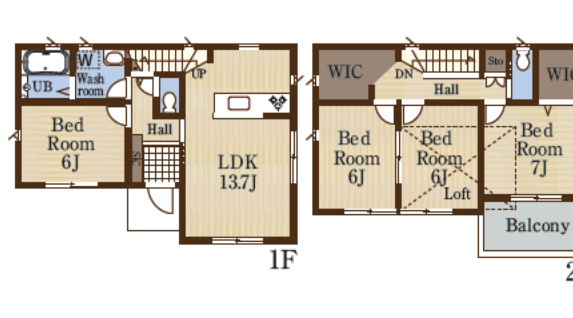
No.2 4LDK+ロフト
参考プラン +カースペース
■土地面積／95.50㎡(28.88坪)
■土地価格／1,980万円
■建物面積／96.05㎡(29.05坪)
■建物価格／1,500万円(税込)



お支払い例 借入金3,480万円の場合

月々 **90,720円**

No.3 4LDK+ロフト
参考プラン +カースペース
■土地面積／99.50㎡(30.09坪)
■土地価格／1,880万円
■建物面積／96.05㎡(29.05坪)
■建物価格／1,500万円(税込)



お支払い例 借入金3,380万円の場合

月々 **88,113円**

返済額の試算は、頭金・ボーナス払0円 返済期間35年 変動金利0.525% ※金融機関の審査がありますので条件により、ご利用できない場合がございます。

Life Information	藤崎小学校・・・徒歩6分 (460m)	みのりつくしこども園・・・徒歩10分 (800m)	ミニストップ・・・徒歩5分 (400m)
	第五中学校・・・徒歩19分 (1,500m)	イオンモール・・・徒歩19分 (1,500m)	習志野藤崎郵便局・・・徒歩5分 (350m)
	藤崎幼稚園・・・徒歩5分 (400m)	マルエツ・・・徒歩15分 (1,200m)	習志野病院・・・徒歩11分 (800m)

■交通／京成本線「京成大久保」駅徒歩19分・JR総武線「津田沼」駅徒歩6分「藤崎森林公園入口」徒歩2分 ■総区画数／3区画
■今回販売／3区画 ■土地価格／1,880万円～1,980万円 ■土地面積／95.50㎡(28.88坪)～99.95㎡(30.23坪) ■現況／造成中
■都市計画／市街化区域 ■用途／第一種住居地域(60%/200%) ■土地権利／所有権 ■接道／西側4m・北側4m ■設備／東京電力・公営水道・本下水道・都市ガス **売主**



売りたい人
買いたい人
建てたい人

お気軽にお電話下さい

あいと
相都建設

☎0120-117-761

☎047-496-1080

船橋市高根台1-8-1

新京成線「高根公園」駅北口すぐ!!

- 営業時間／9:30～18:30
- 定休日／毎週水曜日(祝日を除く)、第1・3火曜日
- 建設業 千葉県知事許可(般-26)第45505号
- 宅地建物取引業 千葉県知事(2)第15832号

「自分らしさ」をデザインする暮らしスタイルマガジン

マドリームVol.25

URL <https://madream.jp/book/kau-townguide/chiba/#15>

